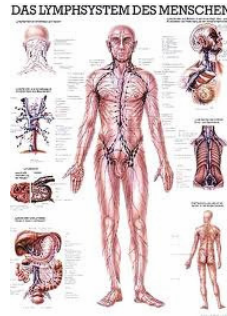


Lymphdrainage

Das Lymphsystem

Das Lymphsystem besteht aus den Lymphgefäßen und spielt eine wichtige Rolle in der Immunabwehr und im Abtransport der Lymphe und den Nahrungsfetten aus dem Darm.



Als Lymphe wird die in den Lymphgefäßen enthaltene wässrige hellgelbe Flüssigkeit bezeichnet, die das Zwischenglied zwischen der Gewebsflüssigkeit (Interzellularflüssigkeit) und dem Blutplasma bildet. Das Lymphsystem mit den Lymphgefäßen als Leitungsbahnen ist neben dem Blutkreislauf das wichtigste Transportsystem im menschlichen Körper. Es ist auf den Transport von Nähr- und Abfallstoffen spezialisiert und entsorgt in den Lymphknoten auch Krankheitserreger wie Bakterien und Fremdkörper.

Die manuelle Lymphdrainage

Die manuelle Lymphdrainage ist eine Therapieform der physikalischen Anwendungen; ihre Wirkungsweise ist breit gefächert.

Durch verschiedene Massage- und Grifftechniken wird das Lymphsystem aktiviert, indem vor allem die Pumpleistung der Lymphgefäße verbessert wird. Auch die aktive Verschiebung von Flüssigkeit in der Haut/Unterhaut ist möglich.

Sie dient vor allem als Ödem- und Entstauungstherapie geschwollener Körperregionen, wie Körperstamm und Extremitäten (Arme und Beine), welche nach Traumata oder Operationen entstehen können.

Indikationen für die manuelle Lymphdrainage

Im Kopf-Halsbereich

- Migräne
- Zustand nach grippalen Infekten
- Chronische Schleimhautkatarrhen
- HWS -Syndrom
- Ödem nach Zahnextraktion
- Nervenschmerzen im Gesicht
- Gesichtsnerv-Lähmung

Im Brust-Rückenbereich

- BWS-Syndrom
- LWS-Syndrom
- Lumbalgien
- Ischialgien
- Ödeme nach Rippenfrakturen

Im Arm- und Beinbereich

- Ödeme nach Knochenbrüchen
- Ödeme nach Verstauchungen, Verrenkungen, ausgekugelten Gelenken
- Blutergüsse
- Beinödeme bei venöser Insuffizienz (z.B. Krampfadern, Zustand nach tiefer Venenthrombose offene Beine)
- Ödeme nach Meniscusoperationen
- Hüftarthrose
- Kniearthrose

Allgemein auftretende o. generalisierte Ödeme - Rheumatische Ödeme

- Arthroseschübe
- Muskelschmerzen
- Primäre chronisch Polyarthrit
- Ödeme nach Operationen, Ödeme nach Unfällen
- Hämatome
- Chronische Ekzeme
- Narben und Keloide



Frau Alexandra Schädler bietet am Montag Nachmittag und am Donnerstag Morgen Lymphdrainagen an.

Ausbildung:

Pflegeassistentin
Med. Masseurin FA SRK
Dipl. Physiotherapeutin

Weiterbildungen

- Manuelle osteopathische Therapie (MOT) (Akademie Dr. Vollmer)
- Kinesio-Taping (nach Dr. Kenzo Kase)
- Kurs für Rheumatologie
- Schlingenkäfigkurs
- Lymphdrainage- und Ödemtherapeutin
- Fussreflexzonentherapie
- Hydrotherapeutin nach Kneipp
- Sportmassage
- Leuko-Taping

Preise für manuelle Lymphdrainage

Kosten: ohne ärztliche Verordnung

Behandlung von 30 Minuten:	Fr. 55.--	(Gesicht)
Behandlung von 45 Minuten:	Fr. 85.--	(Arme)
Behandlung von 60 Minuten:	Fr. 105.--	(Bauch, Beine)
Erste Behandlung/Besprechung:	Fr. 25.--	

Kosten: mit ärztlicher Verordnung/Rezept

Tarifziffer 7312
Nach KVG (Taxpunkt Fr. 0.92)
Nach UVG (Taxpunkt Fr. 1.00)

Termine:

Montag Nachmittag, Donnerstag Morgen oder nach Vereinbarung

Anmeldungen unter 071 620 04 21

DR.HÖRMANN
APOTHEKE  SANITÄTSHAUS

Bahnhofstrasse 12 // 8570 Weinfelden
T 071 620 04 21 // www.apotheke-hoermann.ch